

区立保育園看護師発 今月のテーマ

♡ 6月は歯の衛生月間です ♡

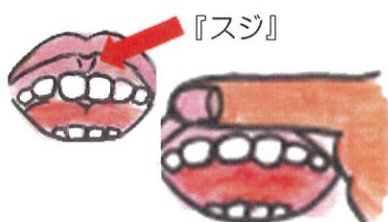


子どもの歯（乳歯）は歯質が弱く、永久歯にくらべむし歯になりやすいです。むし歯を放置すると、あごの発達や永久歯の歯並びに影響をおよぼしたり、永久歯もむし歯になりやすくなったりします。仕上げみがきをしっかり行い、むし歯を予防しましょう。

【歯みがきに慣れるために】

日ごろから子どもの口元を触り、触られることに慣れると嫌がりにくくなります。仕上げみがきは、仰向け姿勢で動きを制限されることもあり、嫌がる子どもが多いようです。日ごろから、仰向き姿勢でのくすぐり遊びやふれあい遊びで、仰向けの姿勢になれるようにしましょう。歯みがきのときは、話しかけたり歌をうたったりして、無理せず楽しくできる雰囲気作りをしましょう。

【前歯をみがく】



上くちびると歯ぐき（歯肉）をつないでいる『スジ』の部分は、ハブラシがあたると痛みがあります。ハブラシを持っていない方の人差し指の腹で上くちびると『スジ』の部分を押さえて、前歯をみがきましょう。

【奥歯をみがく】

奥歯のかみ合わせに歯垢（プラーク）が残りやすい場所です。奥歯にハブラシを当て、軽い力で細かく歯ブラシを動かしてみがきましょう。



大田区の感染症情報

5月1日～5月24日

地域 疾患名	大森	調布	蒲田	糀谷 羽田
感染性 胃腸炎	13	9	9	9
突発性 発疹	9	3	3	4
みずぼう そう	3	3	0	0
手足口病	3	0	3	1
ヘルパン ギーナ	0	0	2	0

☆ヘルパンギーナ、手足口病、咽頭結膜熱など夏かぜの原因ウイルスには、アルコール消毒が効きません。日頃からの手洗いが大切です。



学校等欠席者・感染症情報システムを活用して、区内の感染症の流行状況等を地域ごとにお知らせします。



子育てアラカルト(糀谷・羽田地域)



〈歯科指導〉むし歯予防教室

健康を支えるために大切な歯を守りましょう。しっかり噛んで食べられる健康な口と乳歯を育てるための教室です。個別の歯みがきの練習も行います。

対象：3歳未満のお子さん

日程：6月16日（木曜日） 午前中

申込：電話または直接窓口での申込による予約制

会場：糀谷羽田地域健康課

～ 申し込み先 ～

♪ 地域健康課の窓口 又は

♪ 電話 03 (3743) 4161

※コロナの状況により変更となる場合があります。

